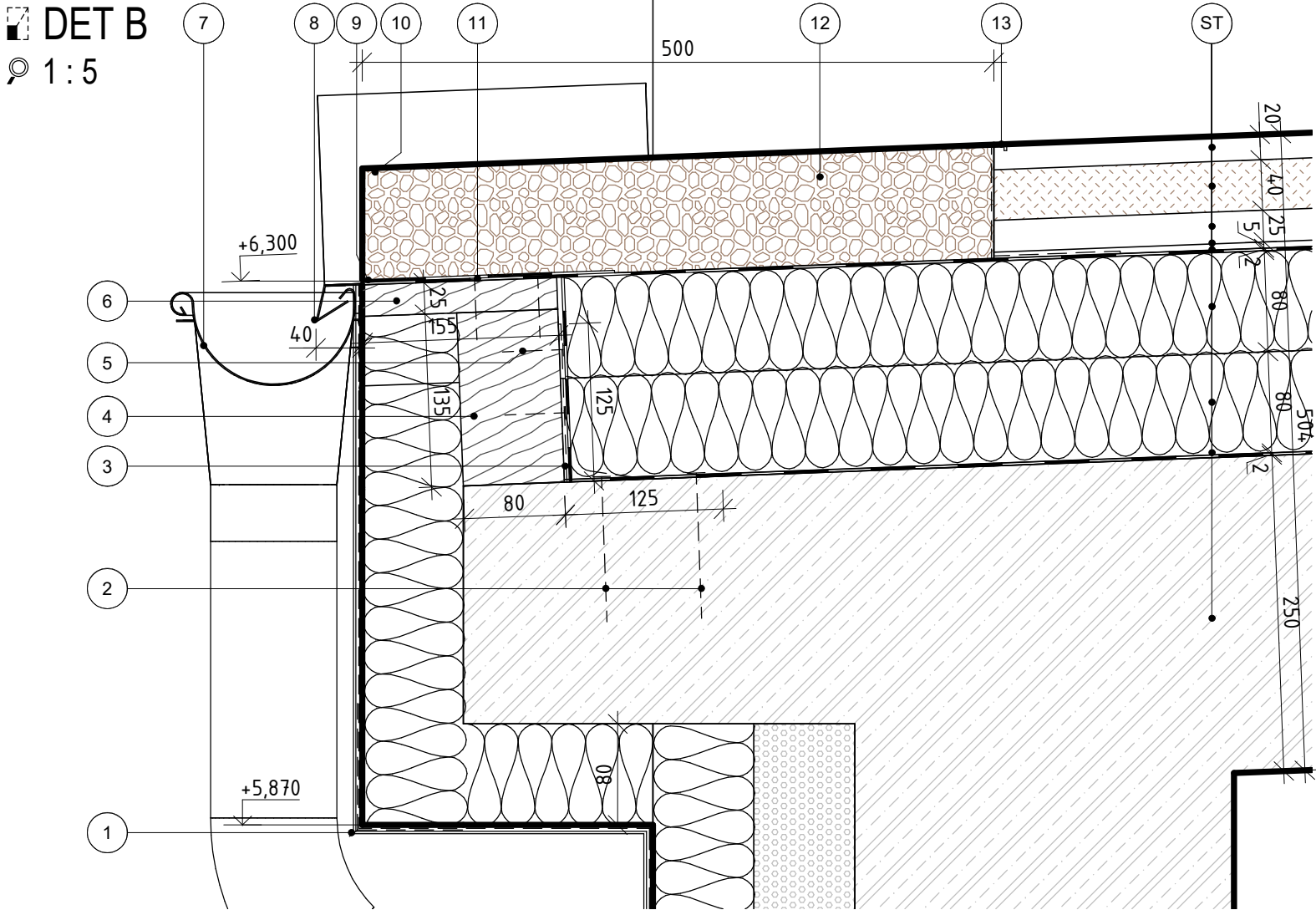


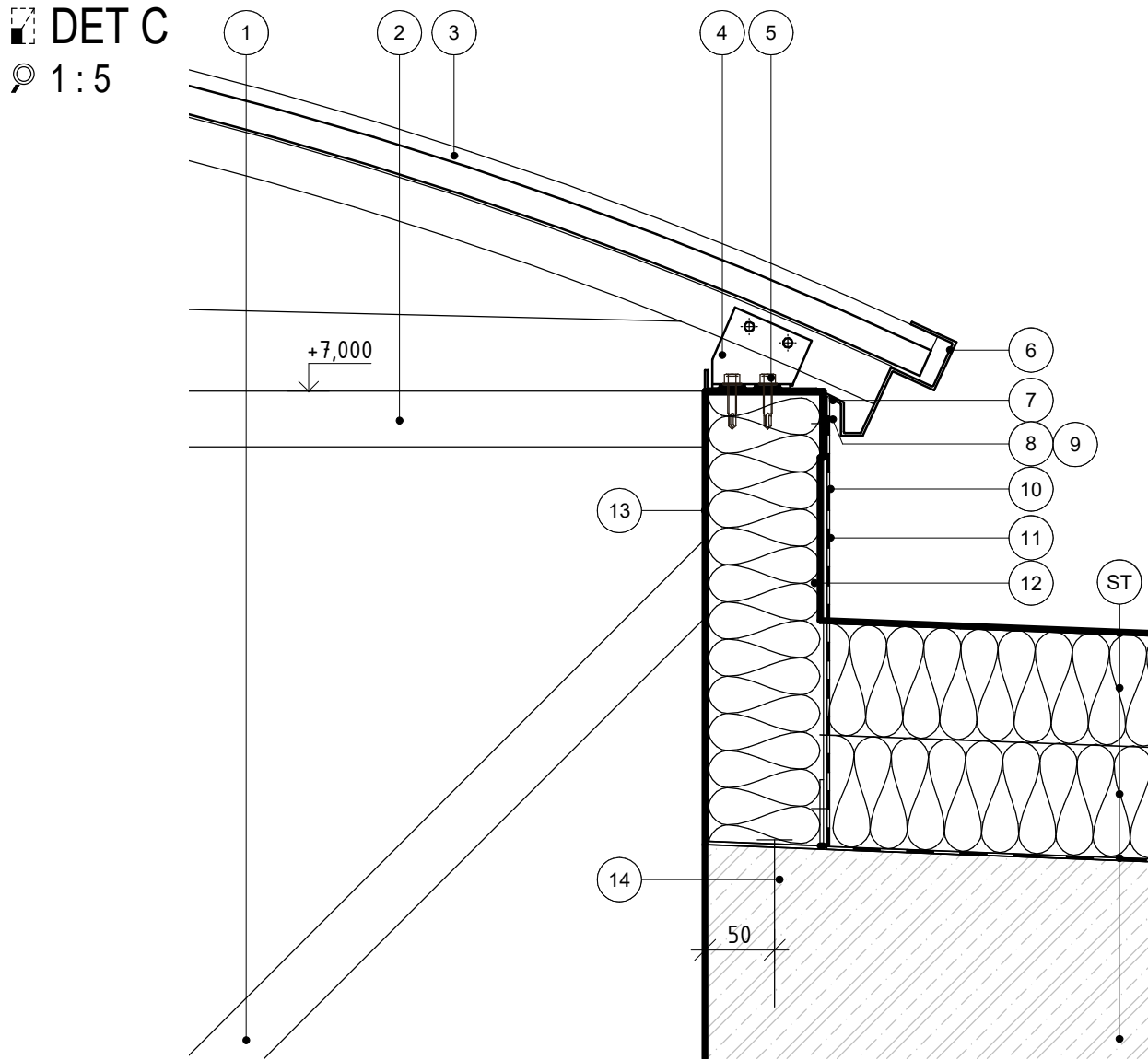
LEGENDA DETAIL C

- 1 ŠTÍTOVÉ LEMOVANIE Z FeZb PLECHU BEZ VODNEJ DRÁŽKY RŠ.: 346mm
- 2 PLOŠNE LISOVANÁ OSB 3 DOSKA HR.: 25mm
- 3 OCELOVÉ VRUTY DO DREVA SO ZÁPUSTNOU HLAVOU
- 4 KOTVIACI PRVOK - UHOLNÍK Z OCELOVÉHO PLECHU SO VZPEROU L -535mm, Š-50mm
- 5 KOTVIACI PRVOK - SAMOREZNÉ SKRUTKY DO DREVA SO ZÁPUSTNOU HLAVOU NA KOTVENIE OSB DOSKY K OCELOVÝM UHOLNÍKOM
- 6 SAMOREZNÉ SKRUTKY SO ZÁPUSTNOU HLAVOU NA KOTVENIE OKAPNICE RŠ.:
- 7 STREŠNÝ, TRANSPARENTNÝ, UV STABILNÝ TMEL STYKU KOVOVÉHO RÁMU SVETLÍKA A HYDROIZOLAČNEJ FÓLIE NA BÁZE POLYURETÁNU
- 8 OKAPNICA Z FeZn POPLASTOVANÉHO PLECHU HR. 0.6mm RŠ: 210mm
- 9 KOTVIACI PRVOK - OCELOVÁ ROZPERNÁ KOTVA DO BETÓNU
- 10 ŽELEZOBETÓNOVÝ MONOLITICKÝ VENIEC
- 11 ROHOVÁ PODOMIETKOVÁ LIŠTA S VÝSTUŽNOU SKLOTEXTILNOU MRIEŽKOU
- 12 STREŠNÝ, TRANSPARENTNÝ, UV STABILNÝ TMEL STYKU KOVOVÉHO RÁMU VZT MRIEŽKY A FASÁDNEJ OMIETKY
- 13 VZT PROTIDAŽŮVÁ MRIEŽKA - VIĎ ČASŤ 500 VZDUCHOTECHIKA
- ST SKLADBA STREŠNEJ KONŠTRUKCIE, NÁZVY JEDNOTLIVÝCH VRSTIEV A ICH HRÚBKÝ VIĎ V SKLADBE KONŠTRUKCIÍ



LEGENDA DETAIL B

- 1 ROHOVÁ PODOMIETKOVÁ LIŠTA S NEPRIZNANOU OKAPNICOU A VÝSTUŽNOU SKLOTEXTILNOU MRIEŽKOU
- 2 KOTVIACI PRVOK - OCELOVÁ ROZPERNÁ KOTVA DO BETÓNU (ALT NATĽAKIE HMOŽDINY)
- 3 KOTVIACI PRVOK - UHOLNÍK ZO ŽIAROVO POZINK. PLECHU 125X125mm S PRELISOM, KOTVENÝ DO ŽB RÍMSY S OSOVOU VZIALENOSŤOU 0,5m
- 4 DREVENÝ HRANOL S PRIEREZOM 135x80 mm ZO SMREKOVÉHO VYSUŠENÉHO DREVA, CHEMICKY IMPREGNOVANÉ
- 5 KOTVIACI PRVOK - VRUTY DO DREVA S TANIEROVOU HLAVOU
- 6 PLOŠNE LISOVANÁ OSB 3 DOSKA HR.: 25mm
- 7 STREŠNÝ ŽĽAB POLKRUHOVÝ Ø 127, HRŮBKA PLECHU 0,55 mm, ŽĽABOVÝ HÁK
- 8 OKAPNICA Z FeZn POPLASTOVANÉHO PLECHU HR. 0.6mm RŠ: 210mm, STYK OKAPNICE A FASÁDNEJ OMIETKY TMELENÝ STREŠNÝM, TRANSPARENTNÝM, UV STABILNÝM TMELOM
- 9 POISTNÁ ZÁLIEVKA HYDROIZOLAČNEJ FÓLIE
- 10 OKRAJOVÁ LIŠTA Z AL PLECHU HR.15mm S PERFORÁCIOU A OTVORMI NA PREVLEČENIE HYDROIZOLÁCIE 2X ZALOMENÝ PRI HORNOM OKRAJI A S SPODNOU HRANOU BEZ ZALOMENIA - SÚČASŤ SYSTÉMOVÉHO RIEŠENIA ZELENEJ EXTENZÍVNEJ STRECHY
- 11 KOTVIACI PRVOK - VRUTY DO DREVA SO ZAPUSTENOU HLAVOU
- 12 ŠTRKOVÝ OKRAJ ZELENEJ EXTENZÍVNEJ STRECHY
- 13 OHRANIČUJÚCI DELIACI STREŠNÝ PROFIL Z PVC - SÚČASŤ SYSTÉMOVÉHO RIEŠENIA ZELENEJ EXTENZÍVNEJ STRECHY
- ST SKLADBA STREŠNEJ KONŠTRUKCIE, NÁZVY JEDNOTLIVÝCH VRSTIEV A ICH HRÚBKÝ VIĎ V SKLADBE KONŠTRUKCIÍ



LEGENDA DETAIL C

- 1 ŠIKMÁ VZPERA Z FeZb PLECHU AKO VÝSTUHA RÁMOVEJ PODSADY STREŠNÉHO SVETLÍKA
- 2 VODOROVNÁ ROZPERA Z FeZn PLECHU AKO VÝSTUHA RÁMOVEJ PODSADY STREŠNÉHO SVETLÍKA
- 3 POLYKARBOATOVÁ KOMÔRKOVÁ PLATŇA HR: 20mm, S 1UV FILTROM - ČÍRE, OHNUTÉ DO OBLÚKA R=3000mm, U= 1,6 W/m2*K VRÁTANE ČIEL SVETLÍKOV
- 4 KOTVIACI PRVOK - OCELOVÝ UHOLNÍK PRE UCHYTENIE RÁMOVEJ KONŠTRUKCIE STREŠNÉHO SVETLÍKA
- 5 KOTVIACI PRVOK - SAMOREZNÉ SKRUTKY DO OCELOVÉHO PLECHU
- 6 KOVOVÝ RÁM STREŠNÉHO SVETLÍKA
- 7 STREŠNÝ, TRANSPARENTNÝ, UV STABILNÝ TMEL STYKU KOVOVÉHO RÁMU SVETLÍKA A HYDROIZOLAČNEJ FÓLIE NA BÁZE POLYURETÁNU
- 8 KOTVENIE LIŠTY Z FeZn POPLASTOVANÉHO PLECHU HR. 0.6mm SAMOREZNOU SKRUTKOU
- 9 LIŠTA Z FeZn POPLASTOVANÉHO PLECHU HR. 0.6mm PRE PRITAVENIE HYDROIZOLÁCIE NA VONKAJŠOM ROHU RŠ 50mm
- 10 PLECHOVÝ LEM KU PODSADE STREŠNÉHO SVETLÍKA Z FeZn PLECHU HR.:0.6mm, R.Š. 330mm
- 11 FÓLIOVÁ HYDROIZOLÁCIA, STREŠNÁ UV STABILNÁ
- 12 ZATEPLENIE PODSADY STREŠNÉHO SVETLÍKATEPELNÁ IZOLÁCIA NA BÁZE MINERÁLNEJ VLNY HR 80mm
- 13 PODSADA SVETLÍKA Z ATYP SAMONOSNÉHO C-NOSNÍKA - FeZn PLECH MIN. HR. 2.5mm,
- 14 KOTVIACI PRVOK - OCELOVÁ ROZPERNÁ KOTVA DO BETÓNU
- ST SKLADBA STREŠNEJ KONŠTRUKCIE, NÁZVY JEDNOTLIVÝCH VRSTIEV A ICH HRÚBKÝ VIĎ V SKLADBE KONŠTRUKCIÍ

ČÍSLO	TEXT ZMENY - ODŮVODNENIE	DÁTUM	PODPIS
A			
B			
C			

NÁZOV STAVBY

MODERNIZÁCIA ÚDRŽBOVEJ ZÁKLADNE TROLEJBUSOV A VÝSTAVBA MENIARNE

EURÓPSKA ÚNIA
Kohézny fond
OP Integrovaná infraštruktúra 2014 – 2020

MINISTERSTVO
DOPRAVY
SLOVENSKEJ REPUBLIKY

OBJEDNÁVATEĽ	DOPRAVNÝ PODNIK MESTA PREŠOV, a.s. BARDEJOVSKÁ 7, 080 06 LUBOTICE			
ZHOTOVITEĽ	ZDRUŽENIE MÚZ PREŠOV			
<div> </div>	VEDÚCI ČLEN ZDRUŽENIA		ČLEN ZDRUŽENIA	
	DOPRAVOPROJEKT, a.s. KOMINÁRSKA 14/2,4, 832 03 BRATISLAVA		ISPO spol. s.r.o., inžinierske stavby SLOVENSÁ 86, 080 01 PREŠOV	
	ZODPOVEDNÁ OSOBA	Ing. MICHAL BOČORA	ZODPOVEDNÁ OSOBA	Ing. JOZEF ANTOL
	HLAVNÝ INŽINIER PROJEKTU	Ing. arch. ZUZANA MACHÁČOVÁ		
ČÍSLO ZÁKAZKY		8674-00		

±0,000=252,17 m n.m.

PROJEKTANT OBJEKTU/ČASŤI		DOPRAVOPROJEKT, a.s., KOMINÁRSKA 14/2,4, 832 03 BRATISLAVA	
	ZODPOVEDNÝ PROJEKTANT	Ing. RASTISLAV HAJACH	PODPIS
	VYPRACOVAL	Ing. MATEJ DUOLÁK	PODPIS
	KONTROLOVAL	Ing. GABRIELA PEKÁROVÁ	PODPIS
	IDENTIF. ČÍSLO PRÍLOHY	MUZTPO-DRS-C-0000-40100-140-X	
ČASŤ DOKUMENTÁCIE		D VÝKRESY A PÍSMONOSTI OBJEKTOV	
OBJEKT	KRAJ	PREŠOVSKÝ	
	OKRES	PREŠOV	
	KATASTER	LUBOTICE	
	SÚRADNICOVÝ SYSTÉM	S-JTSK v real. JTSK	
	VÝŠKOVÝ SYSTÉM	Bpv	
	DÁTUM	06/2023	
ČASŤ OBJEKTU	FORMÁT	4xA4	
	MIERKA	1:5	
	STUPEŇ	DRS/DVZ	
NÁZOV PRÍLOHY		ČÍSLO ZÁKAZKY	ČÍSLO PRÍLOHY
DETAILY		8674-00	140